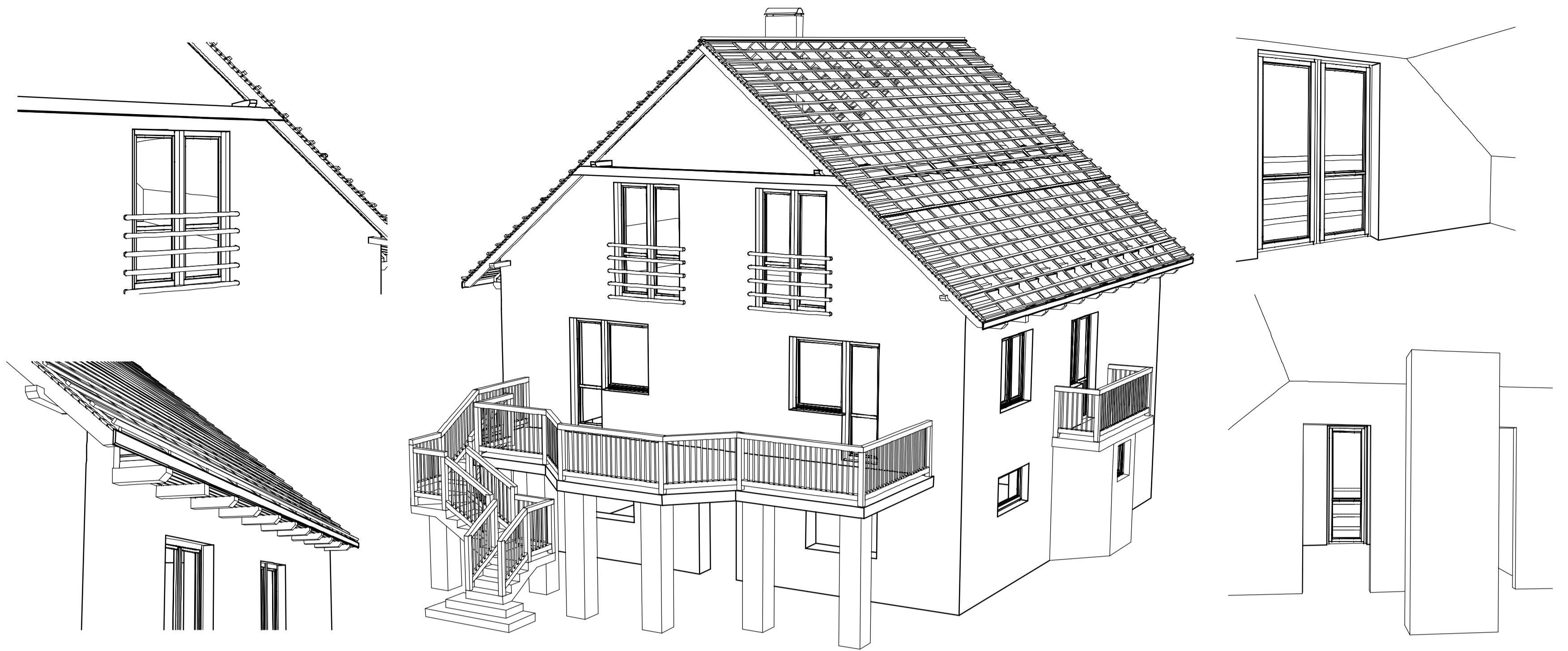
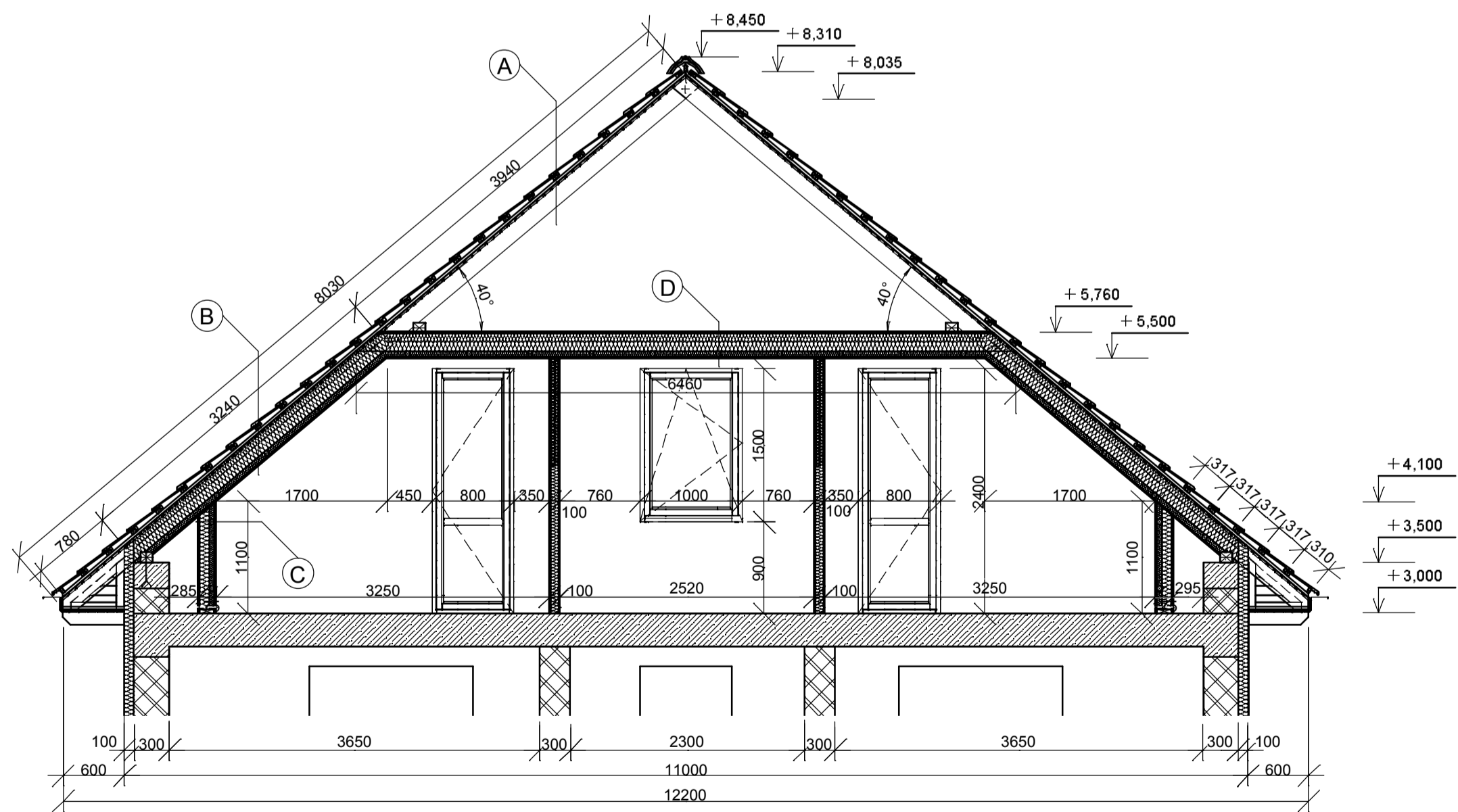
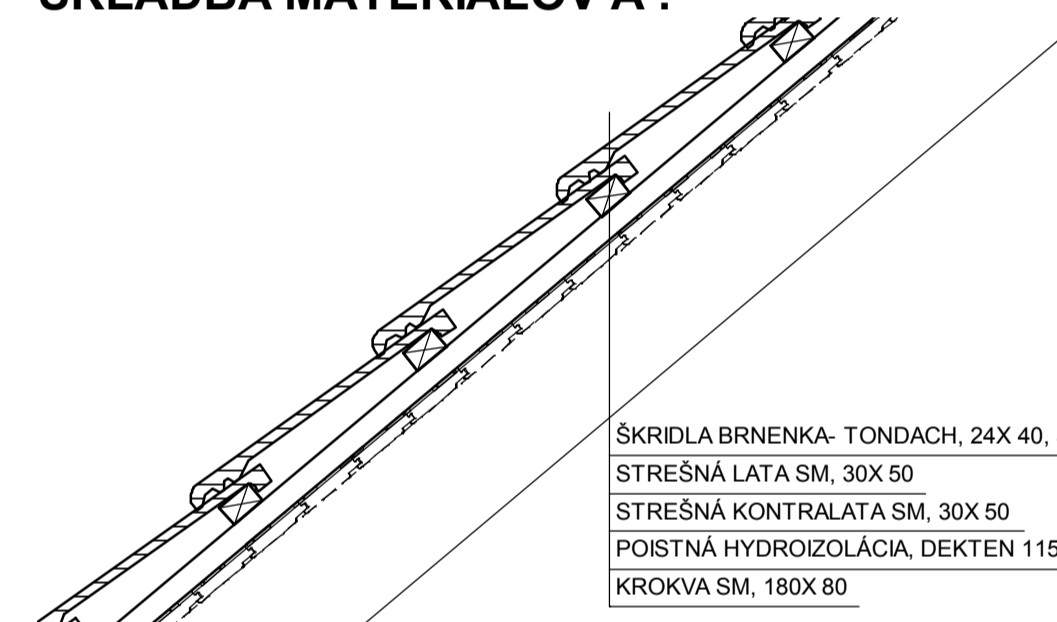


A-A, M 1:50



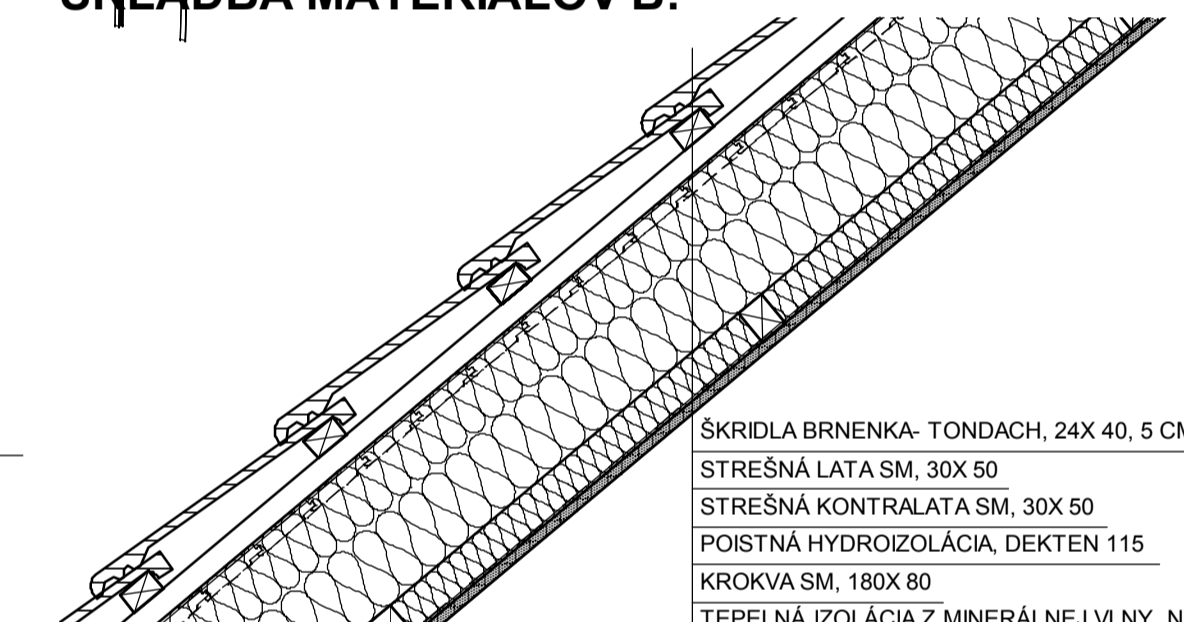
SKLADBA MATERIÁLOV STREŠNÉHO PLÁŠTA:

SKLADBA MATERIÁLOV A :



ŠKRIDLÁ BRNENKA- TONDACH, 24X 40, 5 CM, FARBA: ENGEBOY E-1
 STREŠNÁ LATA SM, 30X 50
 STREŠNÁ KONTRALATA SM, 30X 50
 POISTNÁ HYDROIZOLÁCIA, DEKTEK 115
 KROKVA SM, 180X 80

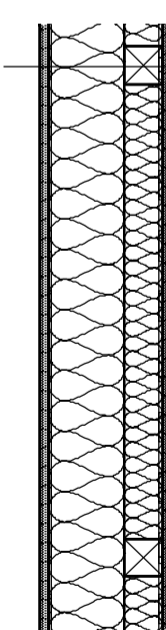
SKLADBA MATERIÁLOV B:



ŠKRIDLÁ BRNENKA- TONDACH, 24X 40, 5 CM, FARBA: ENGEBOY E-1
 STREŠNÁ LATA SM, 30X 50
 STREŠNÁ KONTRALATA SM, 30X 50
 POISTNÁ HYDROIZOLÁCIA, DEKTEK 115
 KROKVA SM, 180X 80
 TEPELNÁ IZOLÁCIA Z MINERÁLNEJ VLNKY, NOBASIL ROHOŽ RECO 80, HR. 80
 TEPELNÁ IZOLÁCIA Z MINERÁLNEJ VLNKY, NOBASIL ROHOŽ RECO 80, HR. 100
 DOSKA Z MINERÁLNEJ VLNKY, NOBASIL MPS, HR. 50X 600X 1000
 VNÚTORNÝ ROŠT SM, 40X 50
 PAROZÁBRANA, DEKFOL N AL 170
 SADROKARTÓN, RIGIPS- STAVEBNÁ DOSKA RB, HR. 12,5 X 1200X 2000

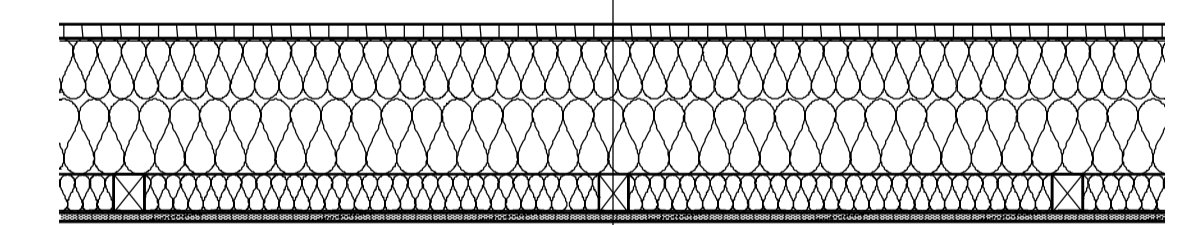
SKLADBA MATERIÁLOV VNÚTRONEJ MEDZISTENY A STROPU:

SKLADBA MATERIÁLOV C:




SADROKARTÓN, RIGIPS- STAVEBNÁ DOSKA RB, HR. 12, 5X 1200X 2000
 PAROZÁBRANA, DEKFOL N AL 170
 NOSNÝ ROŠT MEDZISTENY SM, 100X 40
 TEPELNÁ IZOLÁCIA Z MINERÁLNEJ VLNKY, NOBASIL ROHOŽ RECO 80, HR. 100
 DOSKA Z MINERÁLNEJ VLNKY, NOBASIL MPS, HR. 50X 600X 1000
 VNÚTORNÝ ROŠT SM, 40X 50
 PAROZÁBRANA, DEKFOL N AL 170
 SADROKARTÓN, RIGIPS- STAVEBNÁ DOSKA RB, HR. 12, 5X 1200X 2000

SKLADBA MATERIÁLOV D:



TESÁRSKY ZÁKLON, KRONOSPAN OSB DOSKA 18
 POISTNÁ HYDROIZOLÁCIA, DEKTEK 115
 KLIESTINA SM, 180X 40
 TEPELNÁ IZOLÁCIA Z MINERÁLNEJ VLNKY, NOBASIL ROHOŽ RECO 80, HR. 80
 TEPELNÁ IZOLÁCIA Z MINERÁLNEJ VLNKY, NOBASIL ROHOŽ RECO 80, HR. 100
 DOSKA Z MINERÁLNEJ VLNKY, NOBASIL MPS, HR. 50X 600X 1000
 VNÚTORNÝ ROŠT SM, 40X 50
 PAROZÁBRANA, DEKFOL N AL 170
 SADROKARTÓN, RIGIPS- STAVEBNÁ DOSKA RB, HR. 12, 5X 1200X 2000

LEGENDA OSTATNÝCH MATERIÁLOV: POZNÁMKA:

-  STROPNÁ KONŠTRUKCIA- ŽELEZOBETOVÝ STROP HR., 320 MM
-  OBVODOVÉ MURIVO- POROTHERM P+D, PTH 300 P+D
-  IZOLÁCIA OBVODOVÉHO MURIVA PS- 100, FASADNÝ SYSTÉM BAUMIT- OPEN

-DREVO POUŽITÉ NA KROV- SM, MAX. VĽHKOSŤ W= 20%
 PRED MONTÁŽOU JE POTREBNÉ VYKONAT IMPREGNACIU S INSEKTICIDNÝMI A FUNGICIDNÝMI ÚČINKAMI.
 - SPOJE POISTNEJ HYDROIZOLÁCIE A PAROZÁBRANY PO MONTÁŽI JE POTREBNÉ PRELEPIŤ LEPIACOU PÁSKOU.

