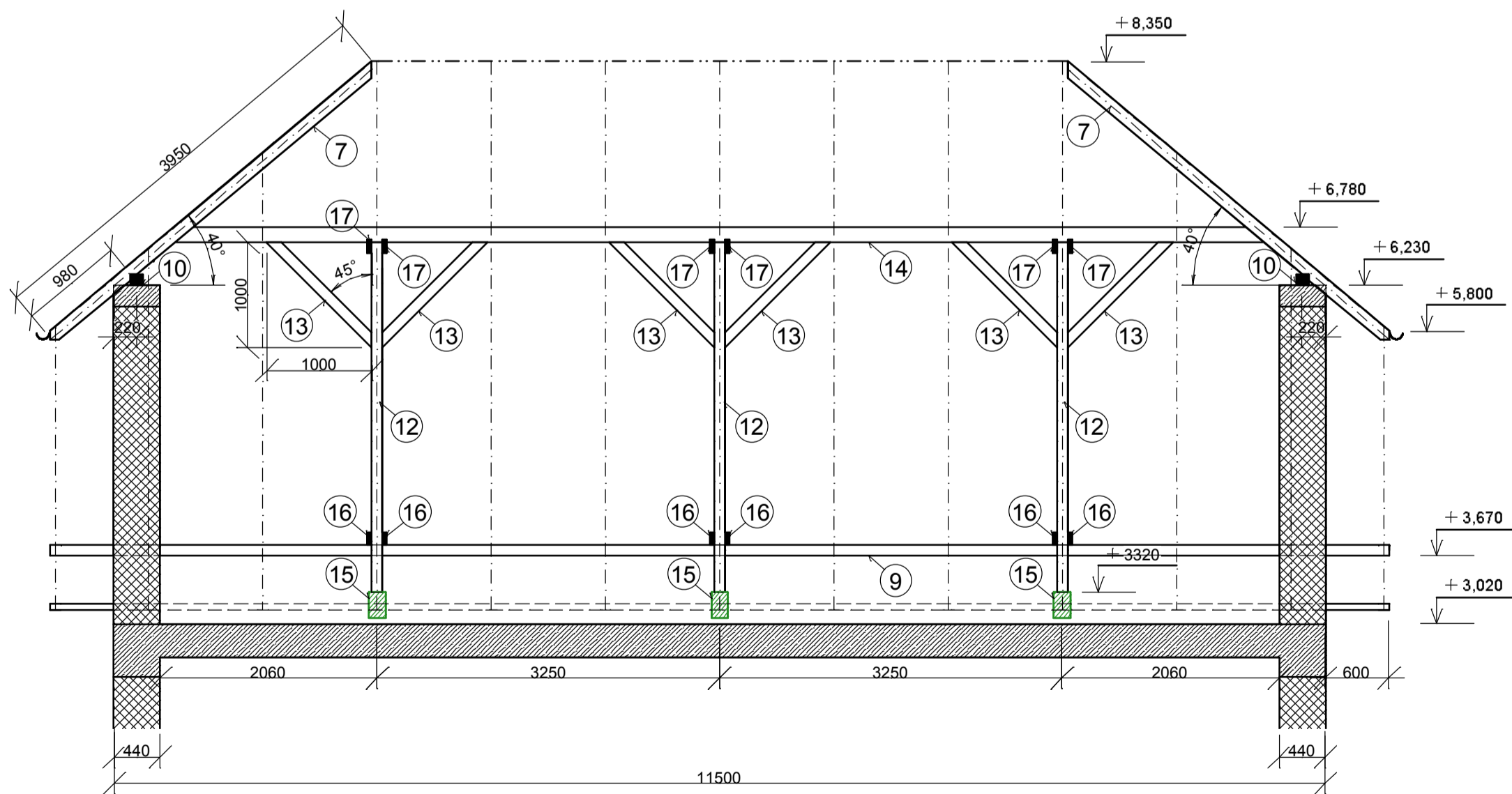
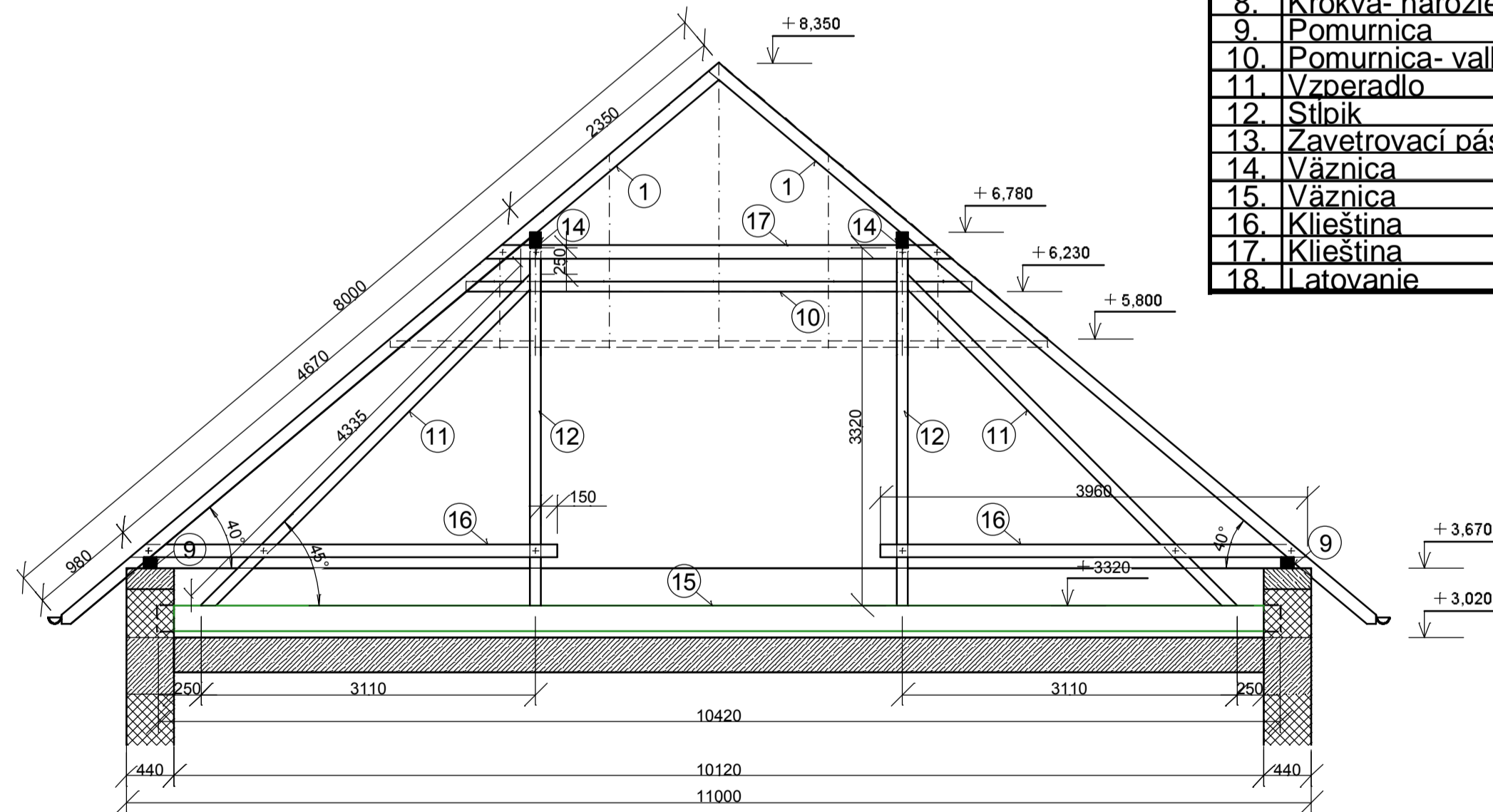


A-A, M 1:50



B-B, M 1:50



**VÝKAZ REZIVA:**

Č.p.	Názov prvku	Dimenzia		Dĺžka [mm]	Porezová dĺžka [m]	Počet ks	Kubatura [m <sup>3</sup> ]
		Šírka [mm]	Výška [mm]				
1.	Krokva	100	120	8000	8	14	1,344
2.	Krokva	100	120	6680	7	4	0,336
3.	Krokva	100	120	5260	6	4	0,288
4.	Krokva	100	120	4110	5	4	0,24
5.	Krokva	100	120	1210	2	4	0,096
6.	Krokva	100	120	2540	3	4	0,144
7.	Krokva	100	120	3950	4	2	0,096
8.	Krokva - nárožie	100	140	4930	5	4	0,28
9.	Pomurnica	120	100	12700	7	4	0,336
10.	Pomurnica - valba	120	100	4690	5	2	0,12
11.	Vzperadlo	100	100	4330	5	6	0,3
12.	Stĺpik	100	100	3320	4	6	0,24
13.	Zavetrovací pásik	100	100	1420	2	12	0,24
14.	Väznica	100	140	10120	6	4	0,336
15.	Väznica	160	240	10120	11	3	1,2672
16.	Klieština	40	120	3960	4	12	0,2304
17.	Klieština	40	120	4320	5	6	0,144
18.	Latovanie	50	30	690 bm	4		1,035
<b>Výsledná kubatúra:</b>							<b>7,0726</b>

**LEGENDA MATERIÁLOV:**

-  STROPNÁ KONŠTRUKCIA - ŽELEZOBETOVÝ STROP HR. 320 MM
-  OBVODOVÉ MURIVO - POROTHERM P+D, PTH 440 P+D
-  KONŠTRUKCIA KROVU - DREVO MATERIÁL - SM

**POZNÁMKA:**

DREVO POUŽITÉ NA KROV - SM, MAX. VLHKOSŤ W= 20% PRED MONTÁŽOU JE POTREBNÉ VYKONÁŤ IMPREGNÁCIU S INSEKTICIDNÝMI A FUNGICIDNÝMI ÚČINKAMI.