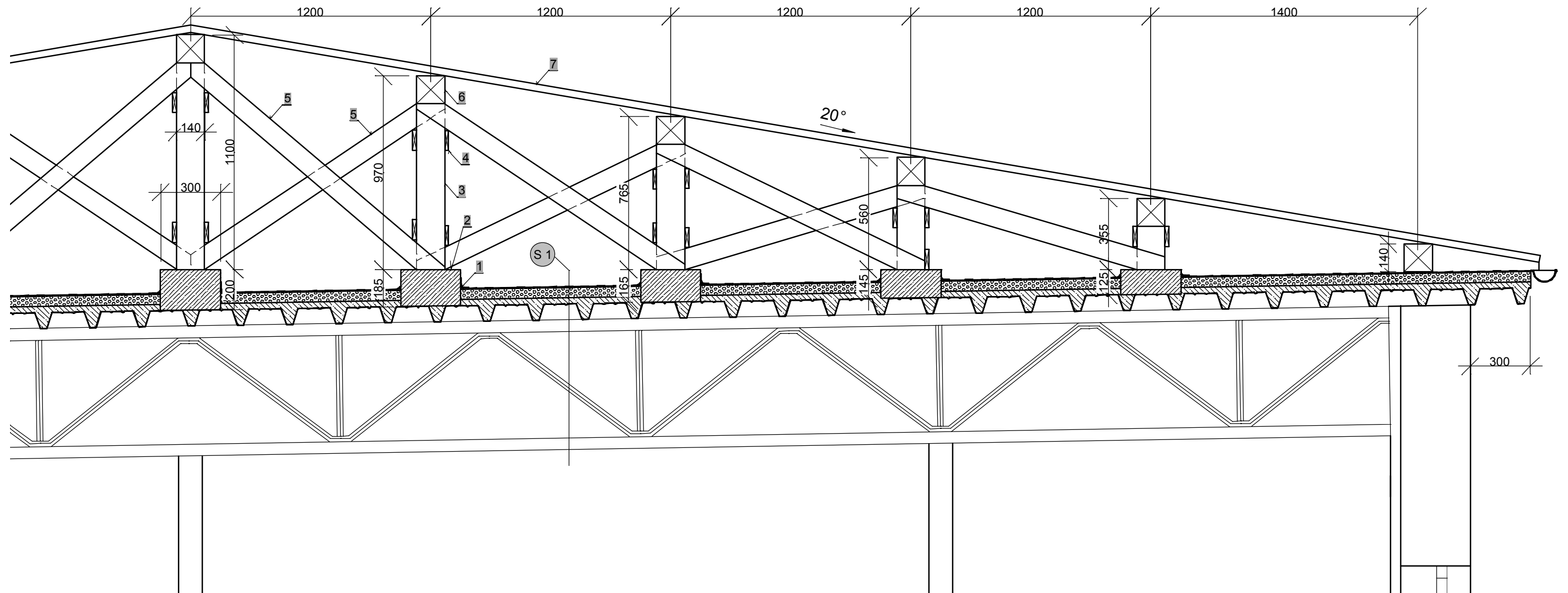


POHLAD- REZ A- A, M 1: 20



SKLADBA MATERIÁLOV (PÔVODNÝ STAV):

| | |
|----|-------------------------------------|
| S1 | HYDROIZOLÁCIA- 1 X FOALBIT, 2 X IPA |
| | POLSID- 50 |
| | BETÓN- 30 |
| | PLECHODOSKY- 80 |
| | OCEĽOVÝ VÄZNÍK- 650 |

LEGENDA KONŠTRUKČNÝCH PRVKOV:

| Číslo prvku | Názov dielca | Materiál | | Čisté rozmery v mm | | |
|-------------|-----------------------------------|----------|-------|--------------------|-------|-------|
| | | Názov | Číslo | hrúbka | šírka | dĺžka |
| 1 | Poistná ochranná izolácia | | | | | |
| 2 | Betónová päťka | | | 300 | 300 | - |
| 3 | Drevená stojka | SM/ JD | | 100 | 140 | - |
| 4 | Pozdĺžny zavetrovací prvok | SM/ JD | | 24 | 100 | - |
| 5 | Priečny zavetrovací prvok | SM/ JD | | 24 | 100 | - |
| 6 | Väzný trám | SM/ JD | | 100 | 140 | - |
| 7 | Trapézový plech T- 35 (lakoplast) | Kov | | 0,08 | | - |

POZNÁMKA: Spád strechy na 1 bm je 200 mm.